

IDENTIFICACIÓN

PA-LE.19 (83)

BARRIO	LITORAL ESTE	HOJA	17	PLANEAMIENTO INCORPORADO:	Estudio de Detalle UA-LE.12 "Santa Catalina"
--------	--------------	------	----	---------------------------	--

Identificación y Localización

Ordenación

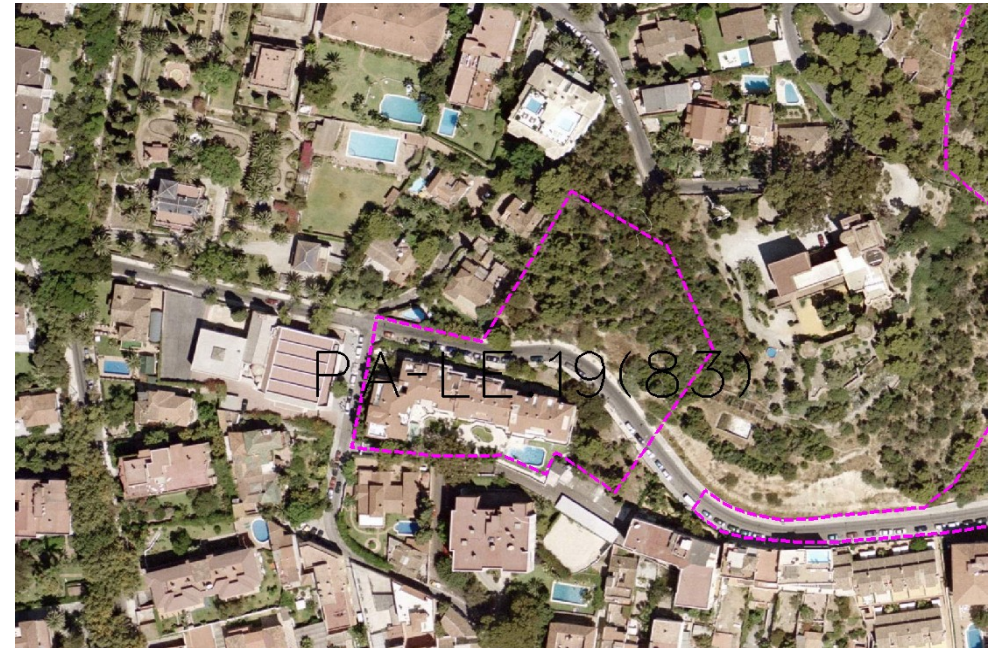
Planeamiento y Gestión

Planeamiento incorporado:
Estudio de Detalle UA-LE.12 "Santa Catalina". Aprobación Definitiva: 28-06-85

Gestión Urbanística:
Cesiones

Convenio Urbanístico:

Plan Especial de Infraestructuras Básicas:



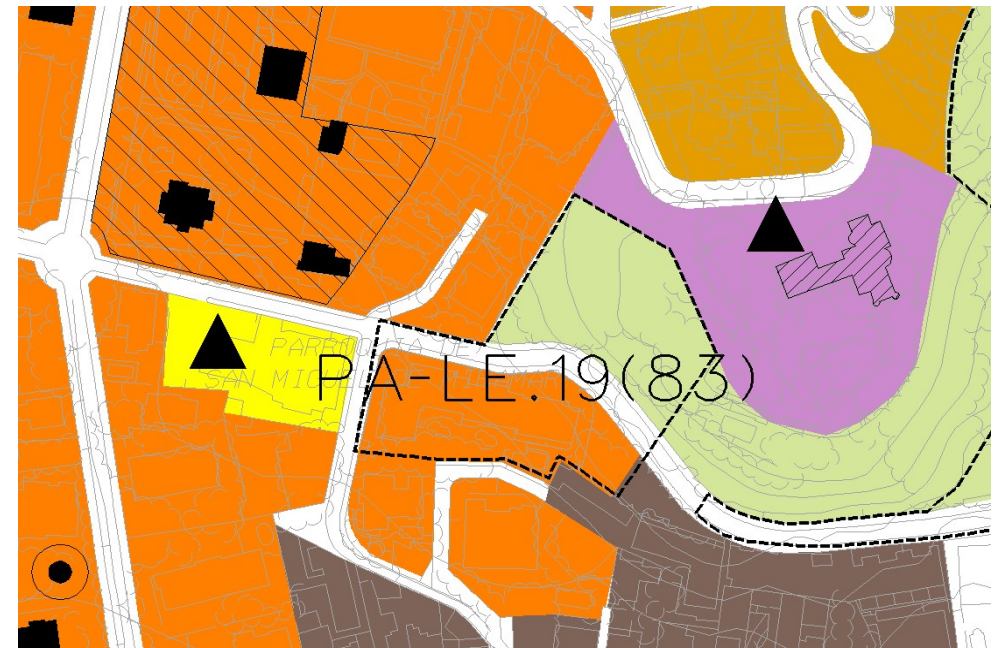
CONDICIONES

1.- Ordenanzas de Aplicación: CJ-6 (PR)

2.- Cesiones:

	m ² s
Verde/Deportivo	4.713'40
Viario	1.109'60

Ordenación Pormenorizada Completa



DETERMINACIONES

SUPERFICIE DEL ÁMBITO:	8.863,00 m ² s	le m ² t/m ² s: 0,51
EDIFICABILIDAD TOTAL:	4.520,00 m ² t	Uso Global: Residencial
APROV. MEDIO:	0,51 m ² t/m ² s	C.P.H.:
APROV. SUBJETIVO:	4.520,00 m ² t/m ² s	Excesos: